

## EW 35

**Weidmüller Interface GmbH & Co. KG**

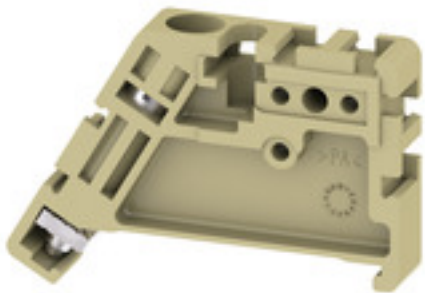
Klingenbergstraße 26

D-32758 Detmold

Germany

www.weidmueller.com

### Produktbild



Um einen dauerhaft sicheren Sitz auf der Tragschiene zu gewährleisten und ein verrutschen zu verhindern hat Weidmüller Endwinkel im Programm. Es sind Ausführungen mit Schraube und schraubenlose Ausführungen erhältlich. Auf den Endwinkeln bestehen Markierungsmöglichkeiten, ebenfalls für Gruppenmarkierer und die Möglichkeit der Aufnahme für Prüfstecker.

### Allgemeine Bestelldaten

Ausführung	Zubehör, Endwinkel
Best.-Nr.	<a href="#">0383560000</a>
Typ	EW 35
GTIN (EAN)	4008190181314
VPE	50 Stück

Erstellungs-Datum 25. Mai 2023 11:39:56 MESZ

Katalogstand 12.05.2023 / Technische Änderungen vorbehalten

## EW 35

**Weidmüller Interface GmbH & Co. KG**  
 Klingenbergstraße 26  
 D-32758 Detmold  
 Germany

www.weidmueller.com

## Technische Daten

### Abmessungen und Gewichte

Tiefe	27 mm	Tiefe (inch)	1,063 inch
Höhe	46 mm	Höhe (inch)	1,811 inch
Breite	8,5 mm	Breite (inch)	0,335 inch
Nettogewicht	5,32 g		

### Temperaturen

Dauergebrauchstemperatur, min.	-50 °C	Dauergebrauchstemperatur, max.	100 °C
--------------------------------	--------	--------------------------------	--------

### Allgemeines

Einbauhinweis	Direktmontage	Tragschiene	TS 35
---------------	---------------	-------------	-------

### Klemmbare Leiter (Bemessungsanschluss)

Anzugsdrehmoment, max.	0,6 Nm	Anzugsdrehmoment, min.	0,5 Nm
------------------------	--------	------------------------	--------

### Maße

Versatz TS 35	22,5 mm		
---------------	---------	--	--

### Systemkennwerte

Ausführung	für Klemmen	Tragschiene	TS 35
------------	-------------	-------------	-------

### Werkstoffdaten

Werkstoff	Wemid	Farbe	beige
Brennbarkeitsklasse nach UL 94	V-2		

### weitere technische Daten

Arretierung	schraubbar	Einbauhinweis	Direktmontage
Montageart	geschraubt		

### Klassifikationen

ETIM 6.0	EC001041	ETIM 7.0	EC001041
ETIM 8.0	EC001041	ECLASS 9.0	27-14-11-35
ECLASS 9.1	27-14-11-35	ECLASS 10.0	27-14-11-35
ECLASS 11.0	27-14-11-35	ECLASS 12.0	27-14-11-35

### Zulassungen

ROHS	Konform		
------	---------	--	--

### Downloads

Engineering-Daten	<a href="#">CAD data – 12723_EW_35_DXF.dxf</a> <a href="#">CAD data – STEP</a>
Engineering-Daten	<a href="#">WSCAD</a>
Anwenderdokumentation	<a href="#">StorageConditionsTerminalBlocks</a>
Kataloge	<a href="#">Catalogues in PDF-format</a>
Broschüren	

Erstellungs-Datum 25. Mai 2023 11:39:56 MESZ

Katalogstand 12.05.2023 / Technische Änderungen vorbehalten