



IPG2-0970A5P167

**SICK**  
Sensor Intelligence.



## Bestellinformationen

Typ	Artikelnr.
IPG2-0970A5P167	2083874

Weitere Geräteausführungen und Zubehör → [www.sick.com/](http://www.sick.com/)



## Technische Daten im Detail

### Technische Daten

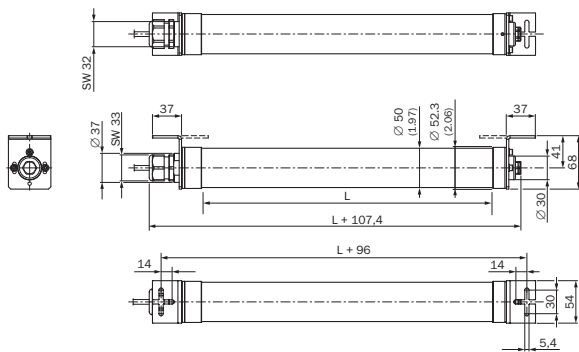
<b>Zubehörgruppe</b>	Geräteschutz (mechanisch)
<b>Zubehörfamilie</b>	Schutzgehäuse und -rohre
<b>Geeignet für</b>	Schutzrohr für Lichtgitter MLG-2, Überwachungshöhe 850 mm ... 895 mm
<b>Material</b>	PMMA (Schutzröhre), Aluminium (Endkappen, Abstandshalter), ABS-Kunststoff (Montagehalterung), Polyamid (Leitungsverschraubung)
<b>Farbe</b>	Transparent
<b>Abmessungen (B x H x L)</b>	50 mm x 50 mm x 970 mm <sup>1)</sup>
<b>Beschreibung</b>	Schutzart: IP 67; Umgebungstemperatur von ... bis: -20 °C ... +55 °C

<sup>1)</sup> Sichtbare Schutzröhre (PMMA).

### Klassifikationen

<b>ECl@ss 5.0</b>	27279202
<b>ECl@ss 5.1.4</b>	27279202
<b>ECl@ss 6.0</b>	27279202
<b>ECl@ss 6.2</b>	27279202
<b>ECl@ss 7.0</b>	27279202
<b>ECl@ss 8.0</b>	27279202
<b>ECl@ss 8.1</b>	27279202
<b>ECl@ss 9.0</b>	27273701
<b>ECl@ss 10.0</b>	27273701
<b>ECl@ss 11.0</b>	27273701
<b>ECl@ss 12.0</b>	27273701
<b>ETIM 5.0</b>	EC002615
<b>ETIM 6.0</b>	EC002615
<b>ETIM 7.0</b>	EC002615
<b>ETIM 8.0</b>	EC002615
<b>UNSPSC 16.0901</b>	32131023

## Maßzeichnung (Maße in mm)



Überwachungshöhe (mm)	Schutzröhre L (mm)	Überwachungshöhe (L) mm	Schutzröhre (L) mm	Überwachungshöhe (L) mm	Schutzröhre (L) mm
100 ... 145	220	1.000 ... 1.045	1.120	1.900 ... 1.945	2.020
250 ... 295	370	1.150 ... 1.195	1.270	2.050 ... 2.095	2.170
400 ... 445	520	1.300 ... 1.345	1.420	2.200 ... 2.245	2.320
550 ... 595	670	1.450 ... 1.495	1.570	2.350 ... 2.395	2.470
700 ... 745	820	1.600 ... 1.645	1.720	2.500 ... 2.545	2.620
850 ... 895	970	1.750 ... 1.795	1.870	2.650 ... 2.695	2.770
				2.800 ... 2.845	2.920

## SICK AUF EINEN BLICK

SICK ist einer der führenden Hersteller von intelligenten Sensoren und Sensorlösungen für industrielle Anwendungen. Ein einzigartiges Produkt- und Dienstleistungsspektrum schafft die perfekte Basis für sicheres und effizientes Steuern von Prozessen, für den Schutz von Menschen vor Unfällen und für die Vermeidung von Umweltschäden.

Wir verfügen über umfassende Erfahrung in vielfältigen Branchen und kennen ihre Prozesse und Anforderungen. So können wir mit intelligenten Sensoren genau das liefern, was unsere Kunden brauchen. In Applikationszentren in Europa, Asien und Nordamerika werden Systemlösungen kundenspezifisch getestet und optimiert. Das alles macht uns zu einem zuverlässigen Lieferanten und Entwicklungspartner.

Umfassende Dienstleistungen runden unser Angebot ab: SICK LifeTime Services unterstützen während des gesamten Maschinenlebenszyklus und sorgen für Sicherheit und Produktivität.

**Das ist für uns „Sensor Intelligence.“**

## WELTWEIT IN IHRER NÄHE:

Ansprechpartner und weitere Standorte → [www.sick.com](http://www.sick.com)