



## AZM 161SK-12/03RK-024G

- großer Anschlussraum
- Hilfsentriegelung
- 4 Leitungseinführungen M 16 x 1.5
- mit LED
- Kunststoffgehäuse
- schutzisoliert
- Fehlschließ sichere Zuhaltung
- 130 mm x 90 mm x 30 mm
- 6 Kontakte
- hohe Lebensdauer

## Daten

### Bestelldaten

Produkt-Typbezeichnung	AZM 161SK-12/03RK-024G
Artikelnummer (Bestellnummer)	101195904
EAN (European Article Number)	4030661363127
eCl@ss Nummer, Version 12.0	27-27-26-03
eCl@ss Nummer, Version 11.0	27-27-26-03
eCl@ss Nummer, Version 9.0	27-27-26-03
ETIM Nummer, Version 7.0	EC002593
ETIM Nummer, Version 6.0	EC002593

### Zulassungen - Vorschriften

Zertifikate	cULus CCC
-------------	--------------

### Allgemeine Daten

Vorschriften	EN ISO 13849-1 EN ISO 14119 EN IEC 60947-5-1
Codierstufe gemäß EN ISO 14119	gering
Wirkprinzip	elektromechanisch
Werkstoff des Gehäuses	Kunststoff, glasfaserverstärkter Thermoplast, selbstverlöschend
Bruttogewicht	460 g

### Allgemeine Daten - Eigenschaften

Ruhestromprinzip	Ja
Hilfsentriegelung	Ja
Integrierte Anzeige, Status	Ja
Anzahl der Anfahrrichtungen	3
Anzahl der Hilfskontakte	1
Anzahl der Sicherheitskontakte	5

### Sicherheitsbetrachtung

Vorschriften	EN ISO 13849-1
Gebrauchsdauer	20 Jahre

### Sicherheitsbetrachtung - Sicherheitsausgänge

$B_{10D}$ Öffner (NC)	2.000.000 Schaltspiele
$B_{10D}$ Schließer (NO)	1.000.000 Schaltspiele
Hinweis ( $B_{10D}$ Schließer (NO))	bei 10% $I_e$ und ohmscher Last

### Mechanische Daten

Mechanische Lebensdauer, minimum	1.000.000 Schaltspiele
Betätigerspiel in Betätigungsrichtung	5,5 mm
Zuhaltekraft $F_{Zh}$ gemäß EN ISO 14119	2.000 N
Zuhaltekraft $F_{max}$ , maximum	2.600 N
Rastkraft	30 N

Zwangsöffnungsweg	10 mm
Zwangsöffnungskraft je Öffnerkontakt, minimum	10 N
Zwangsöffnungskraft, minimum	30 N
Betätigungsgeschwindigkeit, maximum	2 m/s
Befestigung	Schrauben
Ausführung der Befestigungsschrauben	3x M6

### Mechanische Daten - Anschlusstechnik

Anschlussart	Schraubklemmen
Leitungseinführung	4 x M16 x 1,5
Anschlussquerschnitt, minimum	0,25 mm <sup>2</sup>
Anschlussquerschnitt, maximum	1,5 mm <sup>2</sup>
Hinweis (Anschlussquerschnitt)	Alle Angaben einschließlich Aderendhülsen.
Zulässige Art der Leitung	Starr eindrätig Starr mehrdrätig Flexibel

### Mechanische Daten - Abmessungen

Länge des Sensors	30 mm
Breite des Sensors	130 mm
Höhe des Sensors	90 mm

### Umgebungsbedingungen

Schutzart	IP67
Umgebungstemperatur	-25_+60
Lager- und Transporttemperatur, minimum	-25 °C
Lager- und Transporttemperatur, maximum	+85 °C
Zulässige Aufstellhöhe über NN, maximum	2.000 m

### Umgebungsbedingungen - Isolationskennwerte

Bemessungsisolationsspannung $U_i$	250 VAC
Bemessungsstoßspannungsfestigkeit $U_{imp}$	4 kV

### Elektrische Daten

Thermischer Dauerstrom	6 A
Bemessungssteuerspeisespannung	24 VAC/DC
Bedingter Bemessungskurzschlussstrom	1.000 A
Elektrische Leistungsaufnahme, maximum	10 W
Schaltelement	Schließer (NO), Öffner (NC)
Schaltprinzip	Schleichschaltung, zwangsöffnender Öffner
Schalhäufigkeit	1.000 /h
Werkstoff der Kontakte, elektrisch	Silber

### Elektrische Daten - Magnetansteuerung

Einschaltdauer Magnet	100 %
Testpulsdauer, maximum	5 ms
Testpulsintervall, minimum	50 ms

### Elektrische Daten - Sicherheitskontakte

Spannung, Gebrauchskategorie AC-15	230 VAC
Strom, Gebrauchskategorie AC-15	4 A
Spannung, Gebrauchskategorie DC-13	24 VDC
Strom, Gebrauchskategorie DC-13	2,5 A

### Elektrische Daten - Hilfskontakte

Spannung, Gebrauchskategorie AC-15	230 VAC
Strom, Gebrauchskategorie AC-15	4 A
Spannung, Gebrauchskategorie DC-13	24 VDC
Strom, Gebrauchskategorie DC-13	2,5 A

## Sonstige Daten

Hinweis (Applikationsanwendungen)	verschiebbare Schutzeinrichtung abnehmbare Schutzeinrichtung drehbare Schutzeinrichtung
-----------------------------------	---

## Lieferumfang

Lieferumfang	Die Betätiger sind nicht im Lieferumfang enthalten.
--------------	---

## Hinweis

Hinweis (Hilfsentriegelung)	Bei Wartung, Einrichtung usw. Zur manuellen Entriegelung mit Dreikantschlüssel M5, als Zubehör erhältlich
-----------------------------	---

## Typenschlüssel

Produkt-Typbezeichnung:  
AZM161 (1)-(2)(3)K(4)-(5)/(6)(7)(8)

(1)

---

<b>SK</b>	Schraubklemmen
<b>CC</b>	Federkraftklemmen
<b>ST</b>	Einbaustecker M12

(2)

---

<b>11/03</b>	Magnet: 1 Schließer (NO), 1 Öffner (NC) / Betätiger: 3 Öffner (NC) mit Einbaustecker
<b>12/03</b>	Magnet: 1 Schließer (NO), 2 Öffner (NC) / Betätiger: 3 Öffner (NC)
<b>12/11</b>	Magnet: 1 Schließer (NO), 2 Öffner (NC) / Betätiger: 1 Schließer (NO), 1 Öffner (NC) mit Einbaustecker
<b>11/12</b>	Magnet: 1 Schließer (NO), 1 Öffner (NC) / Betätiger: 1 Schließer (NO), 2 Öffner (NC) mit Einbaustecker
<b>12/12</b>	Magnet: 1 Schließer (NO), 2 Öffner (NC) / Betätiger: 1 Schließer (NO), 2 Öffner (NC)

(3)

---

<i>ohne</i>	Rastkraft 5 N
<b>R</b>	Rastkraft 30 N
(4)	
<i>ohne</i>	Ruhestromprinzip
<b>A</b>	Arbeitsstromprinzip
(5)	
<i>ohne</i>	Hilfsentriegelung seitlich
<b>ED</b>	Hilfsentriegelung deckelseitig
<b>T</b>	Fluchtentriegelung seitlich
<b>TD</b>	Fluchtentriegelung deckelseitig
<b>N</b>	Notentsperrung
(6)	
<i>ohne</i>	ohne rückseitige Fluchtentriegelung
<b>TU</b>	Fluchtentriegelung rückseitig
<b>EU</b>	Hilfsentriegelung rückseitig
(7)	
<b>024</b>	Us: 24 VAC/DC
<b>110/230</b>	Us: 110/230 VAC
(8)	
<i>ohne</i>	ohne LED
<b>G</b>	mit LED (Nur für Us: 24 VAC/DC)

## Abbildungen

### Produktbild (Katalogeinzelphoto )



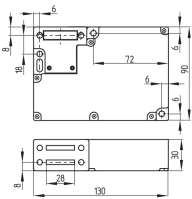
ID: kazm1f03

| 256,6 kB | .tif | 75.671 x 56.885 mm - 286 x 215 Pixel - 96 dpi

| 698,5 kB | .jpg | 352.778 x 265.289 mm - 1000 x 752 Pixel - 72 dpi

| 36,6 kB | .png | 74.083 x 55.739 mm - 210 x 158 Pixel - 72 dpi

## Maßzeichnung Grundgerät



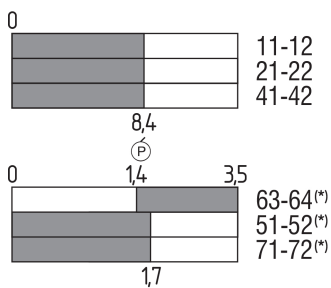
ID: lazmlg09

| 8,1 kB | .swf |

| 3,6 kB | .png | 74.083 x 52.211 mm - 210 x 148 Pixel - 72 dpi

| 75,8 kB | .jpg | 352.778 x 248.003 mm - 1000 x 703 Pixel - 72 dpi

## Schaltwegdiagramm

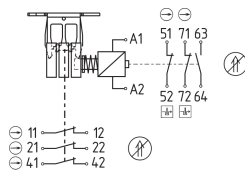


ID: kazmls18

| 2,1 kB | .png | 74.083 x 67.028 mm - 210 x 190 Pixel - 72 dpi

| 103,7 kB | .jpg | 352.778 x 318.558 mm - 1000 x 903 Pixel - 72 dpi

## Kontaktbild



ID: kazmlk97

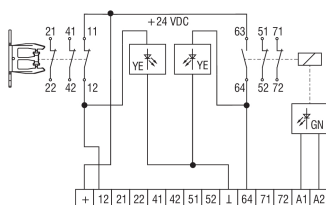
| 81,5 kB | .ai | 297 x 210.002 mm - 841 x 595 Pixel - 72 dpi

| 4,8 kB | .png | 74.083 x 47.978 mm - 210 x 136 Pixel - 72 dpi

| 114,2 kB | .jpg | 352.778 x 227.542 mm - 1000 x 645 Pixel - 72 dpi

11 12 21 22 41 42 51 52 63 64 71 72 A1 A2

## Schaltungsbeispiel

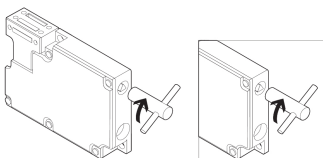


ID: kazmlk103

| 36,9 kB | .cdr |

| 108,8 kB | .jpg | 352.778 x 219.075 mm - 1000 x 621 Pixel - 72 dpi

## Funktionsweise

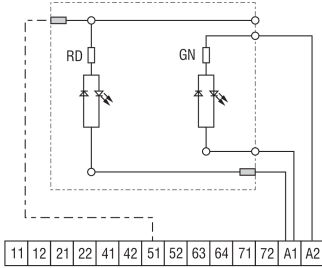


ID: kazmla41

| 105,3 kB | .jpg | 352.778 x 170.744 mm - 1000 x 484 Pixel - 72 dpi

| 13,0 kB | .png | 74.083 x 35.983 mm - 210 x 102 Pixel - 72 dpi

## Schaltungsbeispiel



ID: kazm1k101

| 23,3 kB | .cdr |

| 114,4 kB | .jpg | 352.778 x 291.042 mm - 1000 x 825 Pixel - 72 dpi

K.A. Schmersal GmbH & Co. KG, Möddinghofe 30, 42279 Wuppertal

Die genannten Daten und Angaben wurden sorgfältig geprüft. Abbildungen können vom Original abweichen.

Weitere technische Daten finden Sie in der Betriebsanleitung. Technische Änderungen und Irrtümer vorbehalten.

Generiert am: 27.03.2023, 13:23