



## BETAETIGER AZM 161-B1

- Gerader Betätiger
- besonders geeignet für Schiebetüren

### Daten

#### Bestelldaten

Produkt-Typbezeichnung	BETAETIGER AZM 161-B1
Artikelnummer (Bestellnummer)	101145117
EAN (European Article Number)	4030661283920
eCl@ss Nummer, Version 12.0	27-27-26-06
eCl@ss Nummer, Version 11.0	27-27-26-06
eCl@ss Nummer, Version 9.0	27-27-26-06
ETIM Nummer, Version 7.0	EC001487
ETIM Nummer, Version 6.0	EC001487

#### Allgemeine Daten

Werkstoff des Betätigers	Nichtrostender Stahl
Bruttogewicht	27 g

#### Mechanische Daten

Betätiger	gerade
-----------	--------

## Hinweis

### Hinweis (Allgemein)

kleinstmöglicher Betätigungsradius bei drehbaren Schutzeinrichtungen über die breite Seite des Betätigers 150 mm  
kleinstmöglicher Betätigungsradius bei drehbaren Schutzeinrichtungen über die schmale Seite des Betätigers 180 mm  
Drehpunkt des Scharniers und Oberkante der Sicherheitszuhaltung zuzüglich 5 mm müssen eine Ebene bilden

## Abbildungen

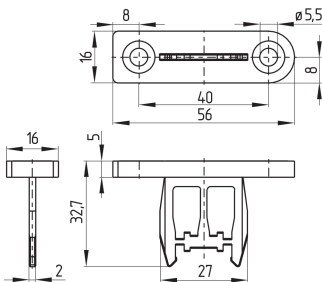
### Produktbild (Katalogeinzelphoto )



ID: kazm1f42

| 7,3 MB | .tif | 195.4 x 130.2 mm - 1954 x 1302 Pixel - 254 dpi  
| 142,4 kB | .jpg | 352.778 x 235.303 mm - 1000 x 667 Pixel - 72 dpi  
| 13,1 kB | .png | 74.083 x 49.389 mm - 210 x 140 Pixel - 72 dpi

### Maßzeichnung Sonstige



ID: 1azm1b20

| 124,6 kB | .jpg | 352.778 x 306.211 mm - 1000 x 868 Pixel - 72 dpi

K.A. Schmersal GmbH & Co. KG, Möddinghofe 30, 42279 Wuppertal

Die genannten Daten und Angaben wurden sorgfältig geprüft. Abbildungen können vom Original abweichen.

Weitere technische Daten finden Sie in der Betriebsanleitung. Technische Änderungen und Irrtümer vorbehalten.

Generiert am: 27.03.2023, 13:26